

## 华硕 TS700-E6/RS8 第六代(E6)绿色服务器

产品白皮书

▲ SMART-FAN 智能风扇技术 ▲ AIR-THROUGH 热空气导流架构 ▲ ASWM 网页式服务器管理平台



### 特性和优势

- ◆ 华硕TS700-E6/RS8是一款Intel Nehalem平台高性能双路塔式服务器，采用华硕独家的散热技术，确保服务器高效稳定运行；
- ◆ 双千兆网路卡，8个热插拔硬盘位设计，非常适合用于存储服务器、高性能运算等应用；
- ◆ 华硕独家PIKE技术，不占用扩展槽，灵活选择不同存储形态及不同级别磁盘阵列；
- ◆ 华硕独家Flex-E技术，支持专业图形显卡，可满足图形设计应用需求；
- ◆ 可选 ASUS ASMB4 远程管理模组，让您可以随时随地远程管理服务器。

### 性能

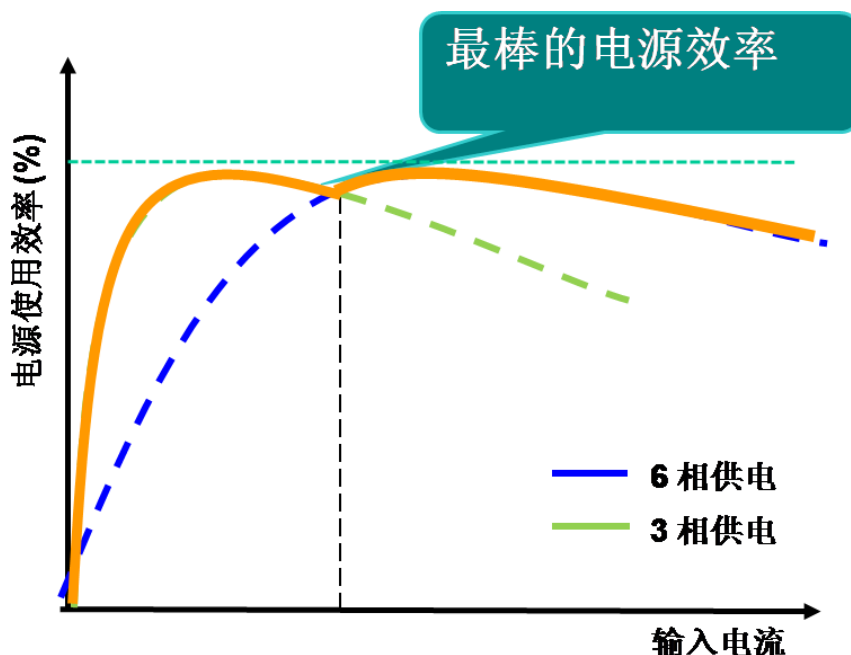
- ◆ 采用英特尔® 5520芯片组，支持1333MHz前端总线
- ◆ 处理器选择
  - 四核/双核Intel® Xeon® 5500系列
- ◆ 12个DIMM插槽
  - 1333MHz DDR3 ECC REG / Unbuffered, 最大 96G / 48G
- ◆ 集成SATA RAID 0/1/0+1/5
  - 可选华硕PIKE 1068E实现SAS/SATA RAID 0/1/1E
  - 可选华硕PIKE 6480实现SAS/SATA RAID 0/1/5/10
  - 可选华硕PIKE 1078实现SAS/SATA RAID 0/1/5/6/10/50/60
- ◆ 610W 1+1 冗余电源

## ■ EPU 技术

华硕 EPU(Energy Processing Unit) 即专有控制能量的微处理器,华硕独家硬件节能方案,不占用 CPU 资源,无性能损失。华硕 EPU 技术通过侦测核心部件(CPU、Memory、Chipset、HDD 等)的运行状态实现对服务器模块的精确管理。以 CPU 为例,在日常应用中,服务器并不需要一直处于 100%负载状态运行,倘若服务器不支持节能技术则 CPU 会持续满负荷运行,从而造成了不必要的能源浪费。华硕 EPU 技术可适时进行 CPU 负载侦测,触发 VRM(电压调节模组)自动调节 CPU 电压,达成系统最适合的 CPU 处理性能,以减少不必要电源浪费!



此外,华硕 EPU 节电技术可以通过自动的电源管理,适时调整供电相数,从而实现最佳的电源使用效率。





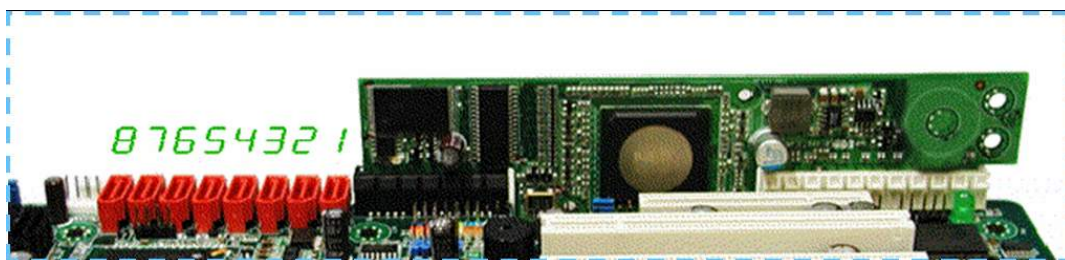
## ■ PIKE 技术

华硕 PIKE 技术可以实现在不降低服务器扩展性的前提下平滑改善存储方面的性能，凭借华硕引以为傲的主机板研发实力，在主机板上集成高级的磁盘扩展专用接口，提供应需而变的存储解决方案。

通过部署 PIKE 技术，在一些非关键应用环境，客户可选用原生 RS520-E6/RS8 机型，而对于关键应用及对磁盘要求较高的使用环境中，客户可通过选择合适的 PIKE 套件，实现现实应用需求，达成合理的 TCO(总拥有成本)管理。

华硕 TS700-E6/RS8 提供 3 种规格的 PIKE 套件：①PIKE 1068E，支援 SAS/SATA RAID 0/1/1E；②PIKE 6480，支援 SAS/SATA RAID 0/1/5/10；③PIKE 1078（256M 缓存），支援 SAS/SATA RAID 0/1/5/6/10/50/60。

PIKE 卡安装图示：



### PIKE 1068E

-- 支持八端口 SAS 硬盘连接；支持 RAID 0/1/1E



### PIKE 6480

-- 支持八端口 SAS 硬盘连接；支持 RAID 0/1/1E



### PIKE 1078

-- 支持八端口 SAS 硬盘连接；支持 RAID 0/1/5/6/10/50/60（256M 高速缓存）



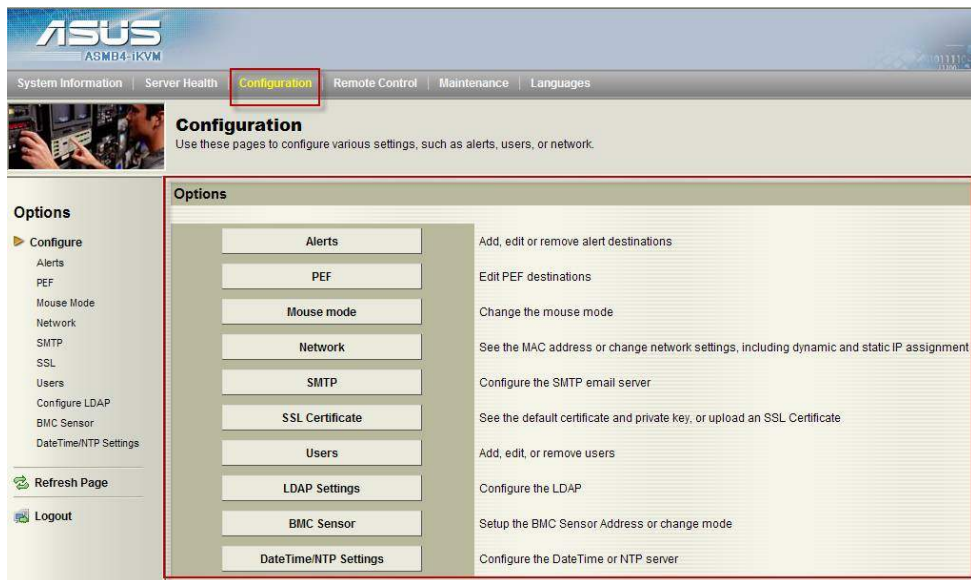


## ■ ASMB4-iKVM 远程管理模块

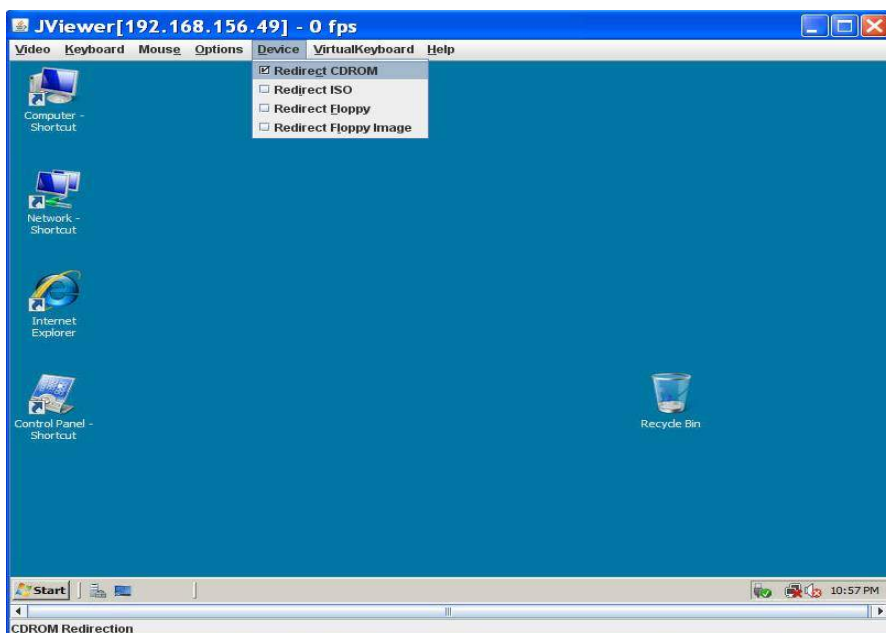
凭借华硕引以为傲的主机板研发实力，在主机板上集成 SO-DIMM 专用接口，不占用服务器其他扩展槽，搭配华硕独家的 ASMB4-iKVM 管理卡，可以完全独立于操作系统来远程管理服务器。

通过部署 ASMB4-iKVM 管理卡，在客户端机器上仅需安装 JRE 程序即可通过图形化界面完全控制远程服务器，包括跨平台或独立于操作系统的管理、远程安装操作系统、电源远程开/关/复位、远程刷新 BIOS、远端 fireware 升级等各种操作。

ASMB4-iKVM 管理界面



ASMB4-iKVM Remote Control 管理界面:



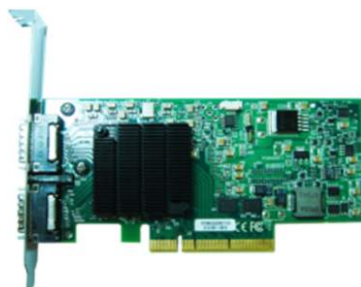
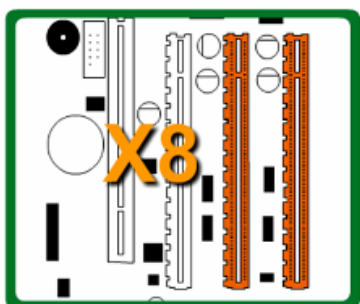


## ■ FLEX-E 技术

华硕 TS700-E6/RS8 采用独家 Flex-E 技术，Flex-E 是一项 PCI-E 插槽速度自动切换技术。在普通服务器应用下，两根 PCI Express x16 插槽运行速度均为 x8 link，支持 Infiniband HBA、SATA RAID HBA 扩展卡；当第一根 PCI Express x16 扩展槽插上专业图形显卡后，另一根 PCI Express x16 扩展槽不可用，其带宽自动转移至第一根 PCI Express x16 扩展槽上，此时运行速度为 x16 link，以满足图形工作站应用。

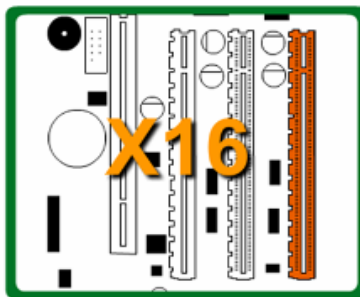
采用 Flex-E 技术，TS700-E6/RS8 可以同时应用于服务器模式或工作站模式。

1. 普通服务器应用：支持最新的高速 IO HBA 扩展卡，如 Infiniband HBA；



Dual-Port Infiniband HBA

2. 工作站应用：支持专为专业工作站设计的 PCIe X16 接口，完全兼容 nVidia Quadro FX Series PCIe X16 工作站绘图卡并确保全速运行。



nVidia Quadro FX 1500  
Graphic HBA

## 华硕 TS700-E6/RS8 第六代(E6)绿色服务器

外形高度	塔式/5U
处理器	四核/双核 Intel® Xeon® 5500 系列
芯片组	Intel® 5520 芯片组
内存	类型 DDR3 1333MHz ECC REG / Unbuffered
	容量 96G / 48G 最大容量
	插槽 12 个 DIMM 插槽
RAID	集成 SATA RAID 0/1/0+1/5 *SAS RAID 0/1/1E/0+1/5/6/50/60(可选华硕 PIKE 套件来实现)
存储	8 个热插拔 SAS/SATA 硬盘位
	无软驱/DVD 光驱
扩展槽	4 个 PCIe X16 接口插槽 2 个 PCI-X 100/133MHz 接口插槽 1 个 MIO 接口插槽
网络	2 个 Intel® 82574L 千兆网卡
管理	<p>➤ <b>ASWM 2.0 基于网页式的服务器管理软件平台</b></p> <ul style="list-style-type: none"> <li>•遵循标准 SNMP 管理协议</li> <li>•支持主流商业操作系统</li> <li>•多种报警机制 (e-mail/手机短信)</li> <li>•远端主机 BIOS 更新</li> <li>•可监控关键系统硬件运行状态 <ul style="list-style-type: none"> <li>-服务器主板温度</li> <li>-CPU/内存利用率</li> <li>-磁盘空间使用率</li> <li>-背板/网卡/系统风扇运行状态</li> </ul> </li> <li>•可监控系统软件运行状态</li> </ul> <p>➤ <b>ASMB4-iKVM 服务器远程管理卡</b></p> <ul style="list-style-type: none"> <li>•遵循 IPMI 2.0 规范</li> <li>•完全图形化管理界面</li> <li>•可跨平台或独立于操作系统的管理</li> <li>•支持电源远程开/关/复位</li> <li>•支持远端 BIOS 更新</li> <li>•支持远端 fireware 升级</li> <li>•实时监控系统运行状态</li> <li>•提供实时短信报警服务</li> <li>•PET/SEL 报告</li> <li>•采用工业标准 128 位加密, 支持 SSL/VPN 安全标准</li> <li>•采用 SO-DIMM 接口, 不占用服务器扩展槽</li> </ul>
电源	610W 1+1 冗余电源



TS700-E6/RS8 产品图片

正视图



后视图



## TS700-E6/RS8 产品图片

内视图



欲了解更多信息，请电话垂询华硕  
免费热线：800-820-6655  
或请访问：<http://www.asus.com.cn>

**ASUS**<sup>®</sup>  
华硕品质·坚若磐石

© 2008 ASUSTeK Computer Inc. 本文所含信息如有更改，恕不另行通知。华硕(ASUS)对于本文中所包含的技术或编辑错误、遗漏概不负责。Microsoft和Windows是Microsoft Corporation在美国和/或其它国家的商标。Intel和Xeon是英特尔公司或其子公司在美国及其他国家/地区的商标或注册商标。所有信息的最终解释权归华硕电脑所有。

Document #090526-1

